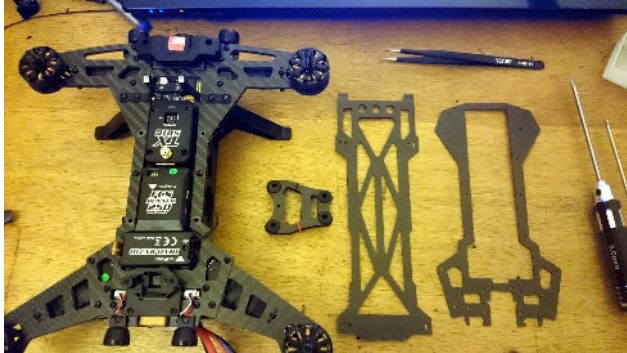


Manual

Einbau des Verstärkungsrahmens in den Walkera Runner 250

Installation of the stronger Battery Plate to the Walkera Runner 250

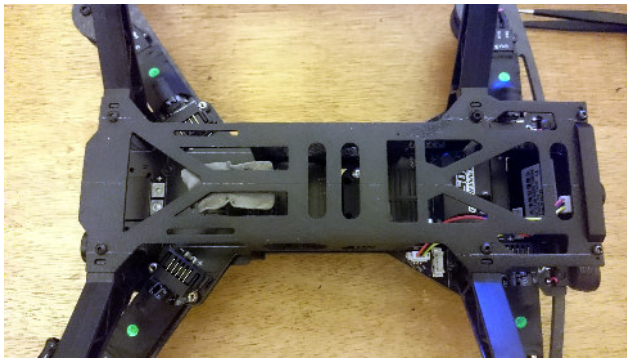
1



Ausbau des Kameraträgers, der oberen Kohlefaser Platte und der Akku Bodenplatte

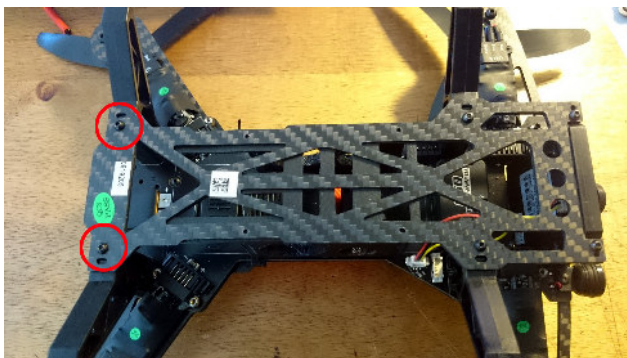
Dismantel the camera carrier, the upper CF board and the battery plate

2



Einbau der Verstärkungsplatte auf der Unterseite

Da die eingetragenen Kräfte durch den Akku bei einem Crash hoch sein können empfehlen wir den Einbau der Bodenplatte zusammen mit der Standard Kohlefaserplatte. Die rot markierten Schrauben bitte gegen die beiliegenden austauschen.



Oder Sie verwenden den mitgelieferte roten Bügel

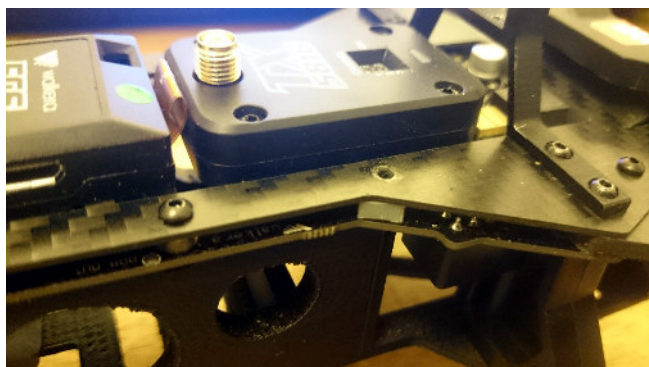
Fix the new battery plate

As there might be high forces to the bottom plate by the heavy battery when crashing the drone we recommend fixing it together with the stock carbon fiber plate. The red marked screws have to be replaced by the delivered ones.



Or you can use the red bracket instead. This will stand the impact of crashes and take the load of the bottom plate.

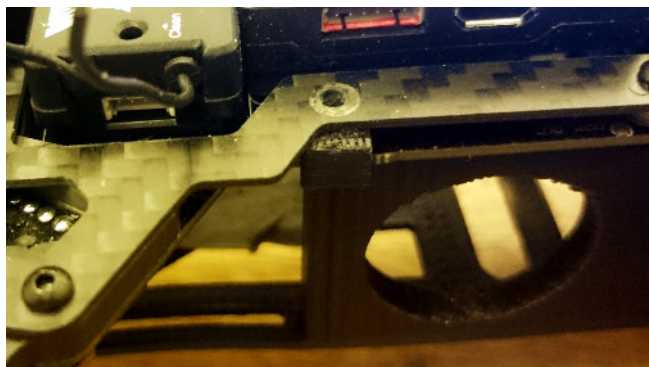
3



Der Abstandshalter vorne (ohne Haken) wird zwischen oberer Kohlefaserplatte und Powerboard eingelegt.

The Washer at the front will be placed inbetween the upper CF plate and the Powerboard.

4



Der Abstandshalter hinten.

The washer at the back.

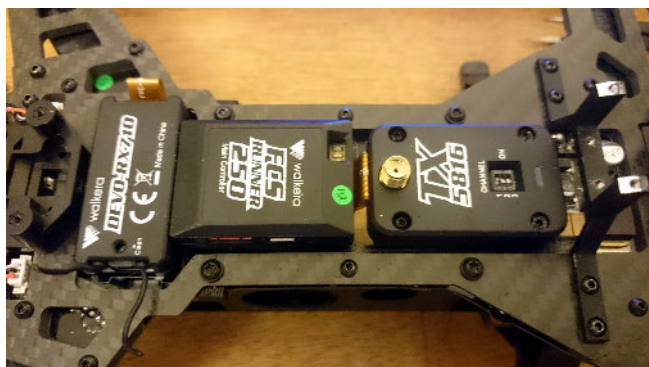
5



Für die obere Verschraubung werden die mitgelieferten Schrauben 2,5 x 12 mm benötigt.

Fix the bracket from top with the delivered screws 2,5 x 12mm

6



Fertig

Done

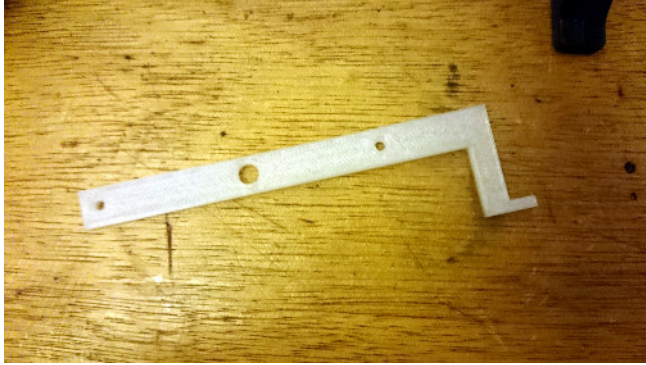
!!! Achtung!!!

Für den Fall das Sie eine Runner aus der neuesten Charge erworben haben müssen die Löcher in der oberen Kohlefaserplatte erst noch gebohrt werden.

!!!Attention!!!

For the case that you own one of the Runners of the newest batch the necessary holes have to be drilled manually

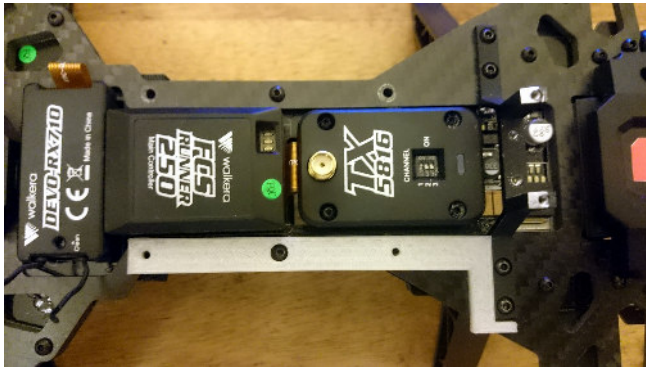
7



Hierfür liegt dem Paket diese Bohrschablone bei.

For this case the package includes this drill tamplate.

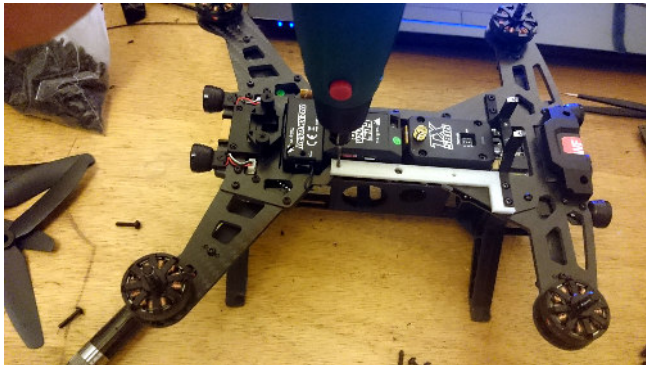
8



Legen Sie die Schablone an dem Aluminium Fuß des Kamerahaltebügels an

Place the tamplate to the aluminium foot of the camer holding bracket

9



2mm Bohrer
Danach bitte mit Schritt 5
fortfahren

Use a 2mm Drill
After this just proceed with
step 5

Lieferumfang/package includes:

- 1 x Rahmen und Bodenplatte/Frame ,
- 6 x PT Schrauben/Screws 2,5 x 12 mm
- 4 x 3mm Abstandshalter/Washers,
- 1 x Schablone zum Bohren/tamplate to drill
- 1x Bügel in rot/red beam